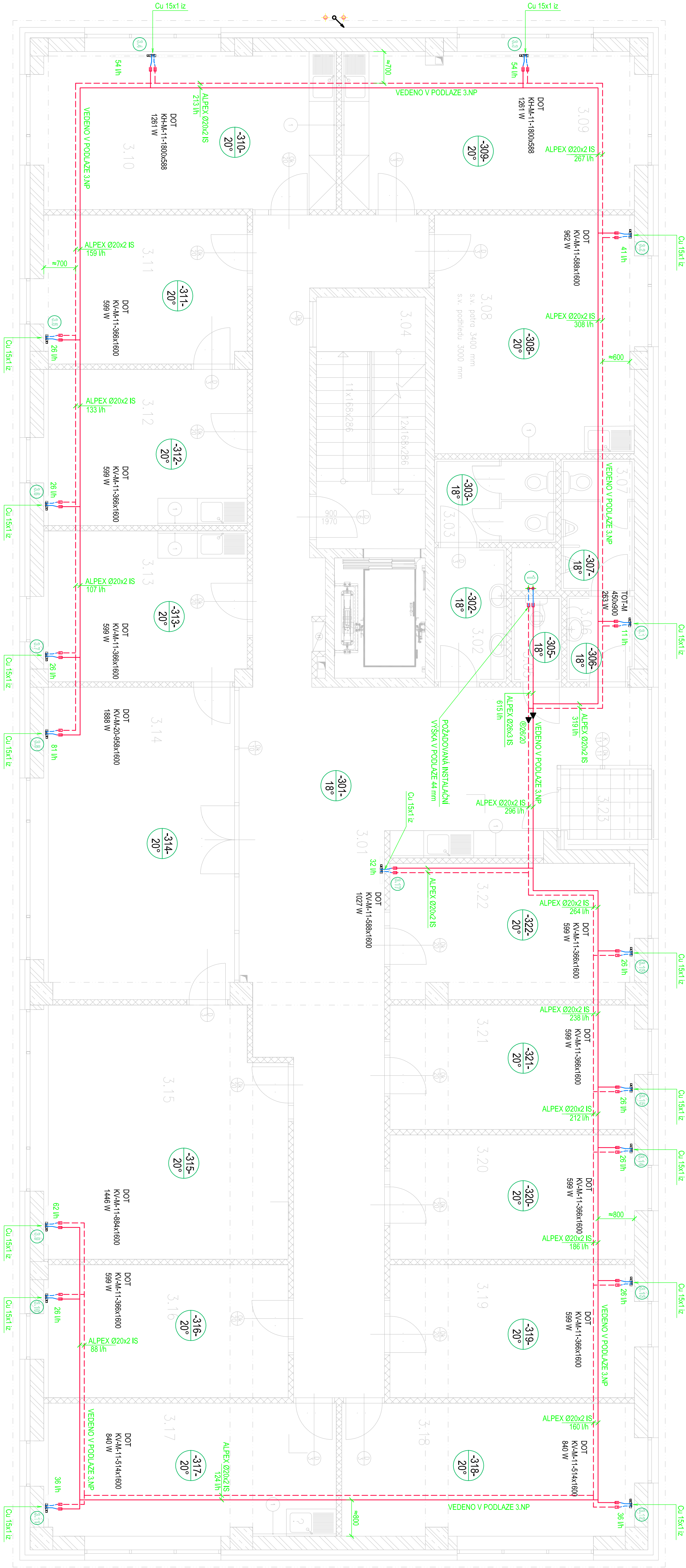


PŮDORYS 3.NP



Číslo	MÍSTO	PLOCHA / m²	PODLAHA	POMĚROVÉ
3.01	chodba	73,5	marmolární	natýrý podlah
3.02	prešný toalet	4,9	keram. dlažba	—
3.03	wc. kory	4,9	keram. dlažba	—
3.04	schodiště	13,3	beton hladý	—
3.05	okád	2,3	keram. dlažba	—
3.06	prešný toalet	3,1	keram. dlažba	—
3.07	wc. míst	4,7	keram. dlažba	—
3.08	koncoid A	21,8	zdižový koberec	natýrý podlah
3.09	koncoid B	22,4	zdižový koberec	natýrý podlah
3.10	koncoid C	22,4	zdižový koberec	natýrý podlah
3.11	koncoid D	14,5	zdižový koberec	natýrý podlah

3.12	koncoid E	15,4	zdižový koberec	natýrý podlah
3.13	koncoid F	14,7	zdižový koberec	natýrý podlah
3.14	znanost místnost	28,8	zdižový koberec	natýrý podlah
3.15	koncoid G	29,0	zdižový koberec	natýrý podlah
3.16	koncoid H	15,8	zdižový koberec	natýrý podlah
3.17	koncoid I	18,8	zdižový koberec	natýrý podlah
3.18	koncoid J	18,8	zdižový koberec	natýrý podlah
3.19	koncoid K	15,8	zdižový koberec	natýrý podlah
3.20	koncoid L	14,7	zdižový koberec	natýrý podlah
3.21	koncoid M	14,7	zdižový koberec	natýrý podlah
3.22	koncoid N	15,9	zdižový koberec	natýrý podlah
3.23	receptum	2,9	betonová dlažba	—

LEGENDA ČAR:

- ROZVOD POTRUBÍ TOPNÉ VODY 70/50°C
- ALPEX IS - POTRUBÍ LOŽENÉ V PODLAŽE ZHOTOVIT Z VICEASTYHO POTRUBÍ S ZDOLNÍM PLOŠTĚM MATERIÁLU, TRUBKY POLYETYLEN, HLINÍKOVÁ VSTAVA, ZESTŘENÝ POLYETYLEN, BÍLÁ BARVA, MATERIÁL UPLOACNÍHO PLOŠTĚ POLYURETANOVÁ PENÁ, DPE S OCHRANNOU VSTROU, ŠEDÁ BARVA, PŘECHOD NA MĚD - VSTAVKA PRESS&FED PRO MPOJENÍ POTRUBÍ ALPEX NA POTRUBÍ Cu, POMOČI LISTOVÁNÍ NEBO SVĚNNÝ SROBENÍM)
- OSTATNÍ ROZVODY TOPNÉ VODY A NÁPOJENÍ OTOPIVCH TĚLES ZE STĚNY ZHOTOVIT Z TRUBEK MĚDĚNÝCH SPOJOVANÝCH PAJENÍM NEBO LISTOVÁNÍM (DLE ZVYKLOSTI MONTÁŽNÍ FIRMY)
- TOT - OCELOVÉ TRUBEKOVÉ OTOPIVNÉ TĚLESO RAL 9016 SE SPODNÍM STŘEDOVÝM PŘIPOJENÍM
- DOT - OCELOVÉ DESKOVÉ OTOPIVNÉ TĚLESO SE SVISLÉ KVALITODROVNÉ (KHM) ORIENTOVANÝMÍ PROČTY RAL 9016 SE SPODNÍM STŘEDOVÝM PŘIPOJENÍM
- OT - OCELOVÉ DESKOVÉ OTOPIVNÉ TĚLESO RAL 9016 S BOČNÍM PŘIPOJENÍM

Zlep. projektant:	ING. PETR MADRÝ <i>Maček</i>	Základové číslo:	04P20
Výpracoval:	GABRIELA MAXOVÁ <i>Maxová</i>	Ing. Petr Madrý	
Investor:	Čestnáská univerzita, Divoká 1387, Moravské Ostrava, 70200 Ostrava	Kancelář:	703 00 Ostrava, Elcheova 2831/9 tel.: +420 595 597 797 e-mail: pmadr@seznam.cz
Stavba:	OU - STAVEBNÍ ÚPRAVY OBJEKTU ZV - DEKANÁT	Účel:	DSP
- Přístavba, nástavba a stavební úpravy stávajícího objektu na pozemku 1324/1 a 1324/2 v k.ú. Záběhč-VZ v areálu lékařské fakulty Čestnáské univerzity		Datum:	5/2020
Číslo:		Měřítko:	1:50
Období výkresu:	PŮDORYS 3.NP	Číslo výkresu:	ÚT 4